

I 外形优化 Shape optimization

▶ 颈部双微螺纹

有效分散应力并保持对骨组织的均匀刺激,显著维持种植体颈部的边缘骨高度。

▶ 自攻刃

增加植入过程的自攻性能,并提供骨收集空间。



▶ 主体微锥型

带有不对称梯形螺纹的锥形主体设计,使植入更加顺利,且易获得极佳的初期稳定性,同时将应力均匀分散。

▶ 圆弧尾

避免骨损伤。

该设计较之圆柱形、单螺纹设计具有很好初期稳定性,应用于低密度骨质优越性会更加明显。

同时微锥外形和不对称梯形主螺纹可以将牙种植体与骨周围应力进行有效的分散,保证生理平衡,既不会因过载荷而造成骨吸收或种植体疲劳断裂,亦不会因作用于骨的应力过小引起组织萎缩而产生骨吸收。

自攻切削刃设计可方便手术时顺利植入,同时增加骨结合表面积。

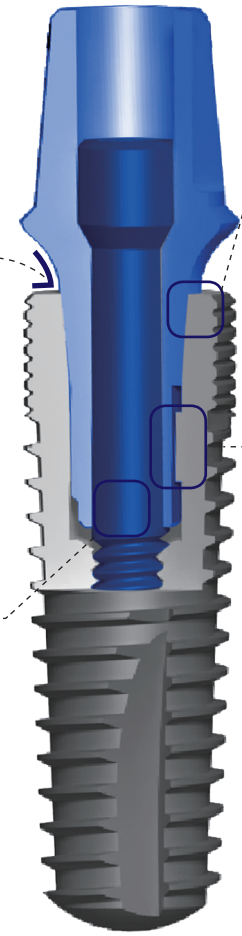
I 连接精密 Precision connection

▶ 平台转换

更好的提供软组织空间,避免骨吸收。

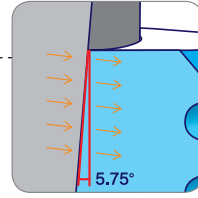
▶ 中央螺丝连接

高强度的中央螺丝确保稳固连接。



▶ 莫氏锥度连接

锥面连接可以达到良好的密封性,避免微渗漏,将负荷均匀地分散于种植体上。



▶ 导向圆柱+喇叭口设计

基台插入植体时,只需稍稍转动即可顺利实现精准就位。

▶ 十字键齿抗旋

通过内孔均匀分布的四个键齿,形成可靠的十字锁合,具有防旋转性能。

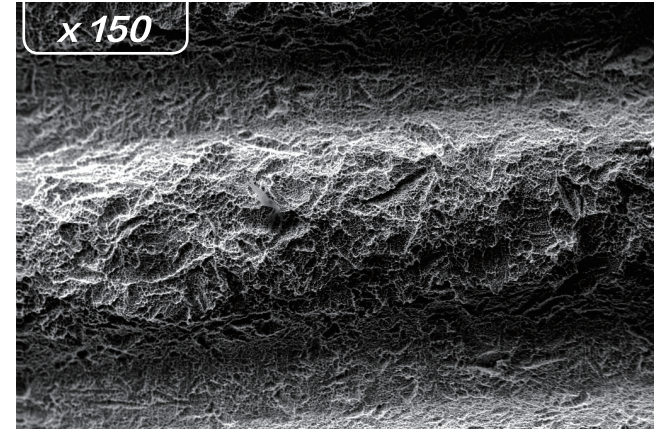
基台柄沟槽

种植体内部矩形键



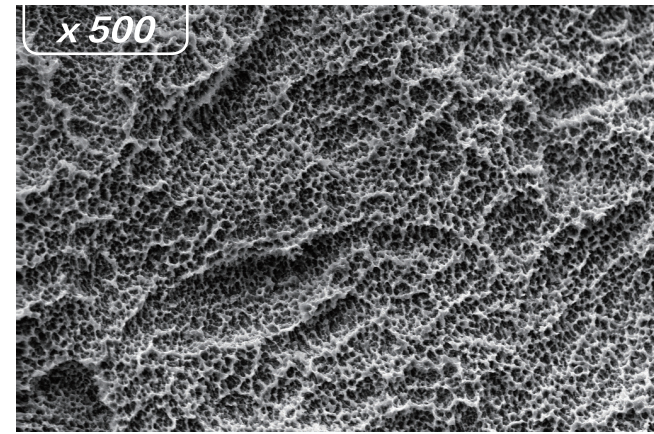
WEGO 牙种植体采用了平台转换、莫氏锥度连接、十字键齿抗旋、导向圆柱+喇叭口的结构设计,种植体与基台通过高强度的中央螺丝稳固连接。该结构充分体现了种植体与基台之间的无间隙密封性能、较强的应力分散能力和抗旋性能。

I 优异的表面处理



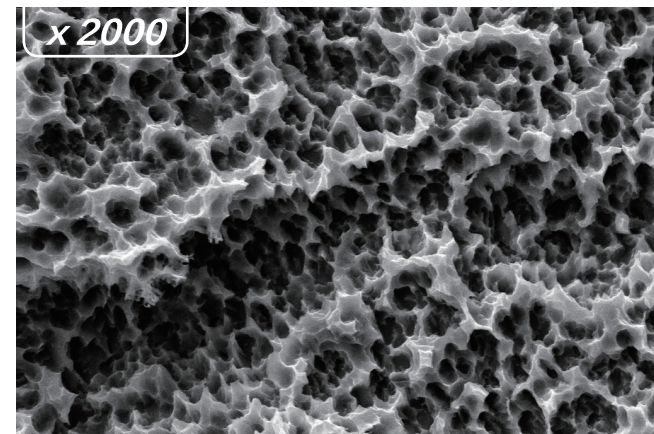
▶ 大颗粒喷砂加酸蚀

WEGO 牙种植体所采用的大颗粒喷砂加酸蚀表面处理工艺,该表面在种植牙领域经过了长期的临床验证。表面呈现蜂窝状的多级孔洞形貌,均匀分布着 20-60 μm 尺寸的一级孔洞及 2-6 μm 尺寸的二级微孔。



▶ 快速骨结合,更优异的初期稳定性能

此表面具有显著的骨诱导作用,可在愈合早期快速进行骨结合,使得 WEGO 牙种植体相比于其他表面的产品表现出更优异的稳定性能。



威海威高洁丽康生物材料有限公司历经多年的自主研发，推出拥有完全自主知识产权、采用多种新技术设计、融多项先进理念并获得专利的埋入式 WEGO 牙种植体系统。

种植体表面采用当今世界上先进的大颗粒喷砂加酸蚀处理技术，具有优异的生物相容性和骨结合能力；结构设计融合了平台转换、莫氏锥度连接及十字键齿抗旋等口腔种植领域内的先进理念，既可达到良好的密封性，避免微渗漏，又可将负荷均匀地分散于种植体上，有效避免骨吸收，同时具有抗旋转功能；种植体主体微锥型、体部切削刃、尾部圆弧尾设计，可以有效分散应力，保持良好的初期稳定性并避免骨损伤。

本系统还包含了丰富的上部修复组件、专用种植工具套装及 CAD/CAM 个性化基台服务。所有规格的植体内径统一，上部修复配件通用，临床应用更为便捷。可以为口腔医生提供优质的选择，完成可靠稳定、美观的临床修复。

精益求精、追求卓越，威高洁丽康将为口腔临床提供更多高质量，高精度的牙种植体系列产品及更为便捷的服务。



WEGO 牙种植体系统

Dental Implant System



携手威高 共同成长 · 根植未来 开启精彩

匠于心 / 精于工 / 美于形 / 致于简



威海威高洁丽康生物材料有限公司

WEIHAI WEGO JERICOM BIOMATERIALS CO.,LTD.

地址：山东省威海市火炬高技术产业开发区兴山路20号

邮编：264210

电话：+86 0631 5716184

传真：+86 0631 5716221

网址：www.wegojericom.com

E-Mail:wegoimplant@weigaogroup.com

注册证编号：国械注准20183631719